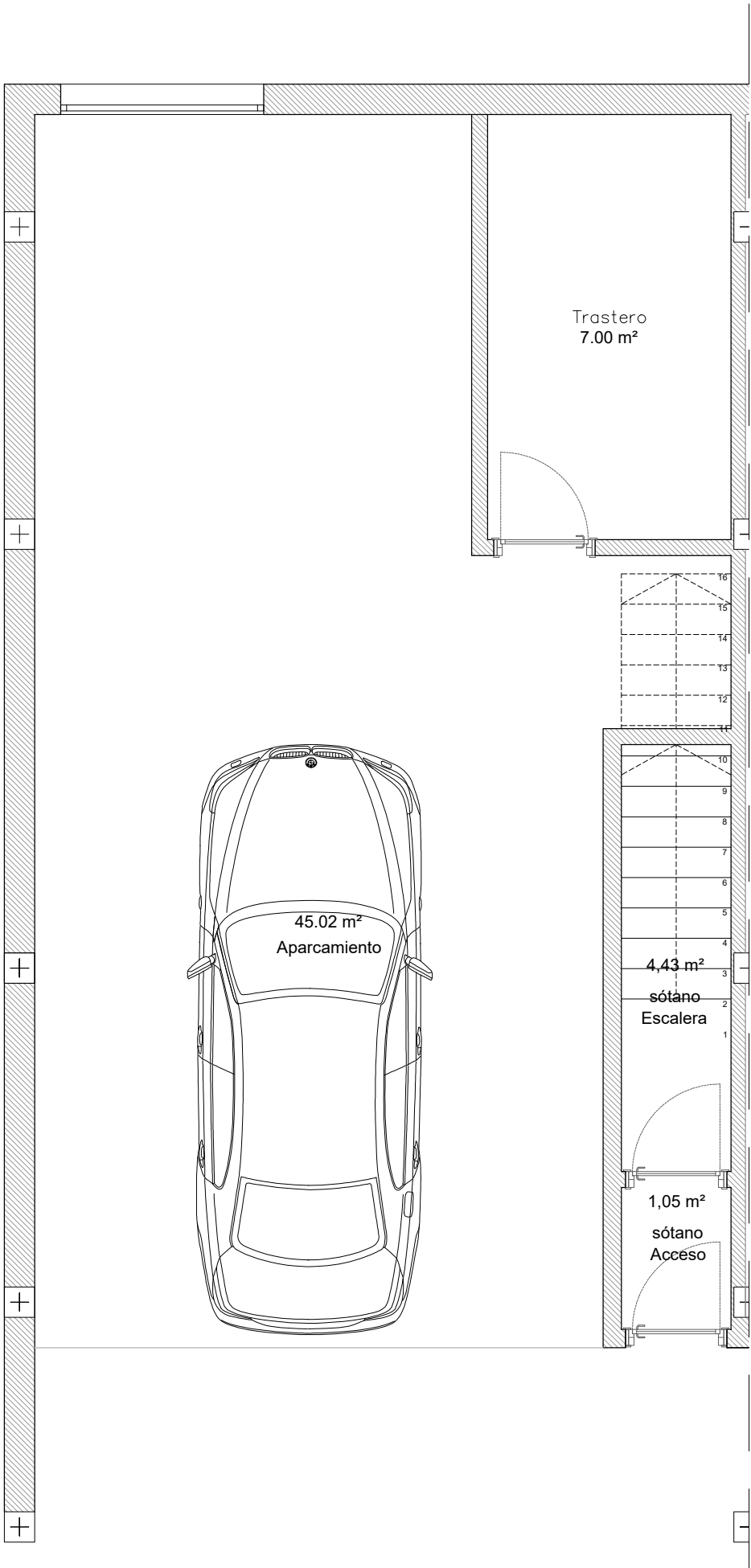
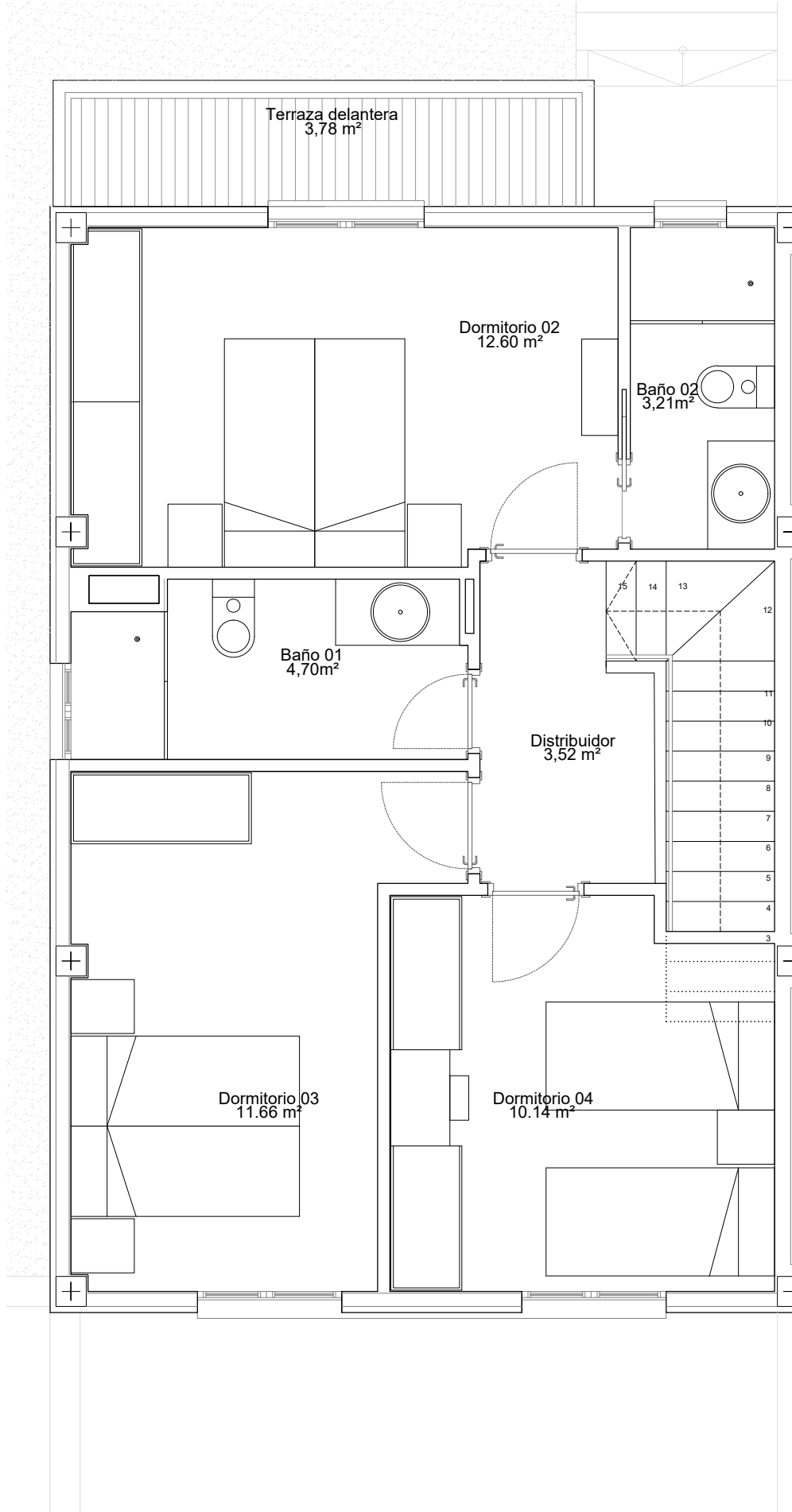


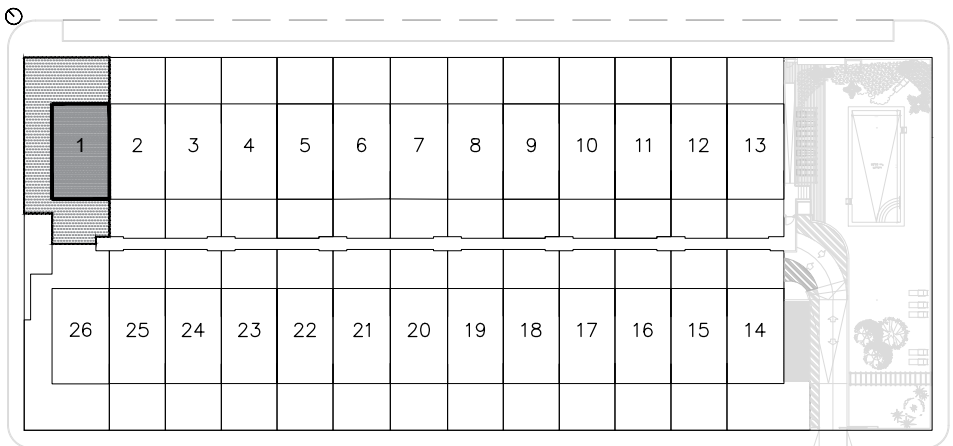
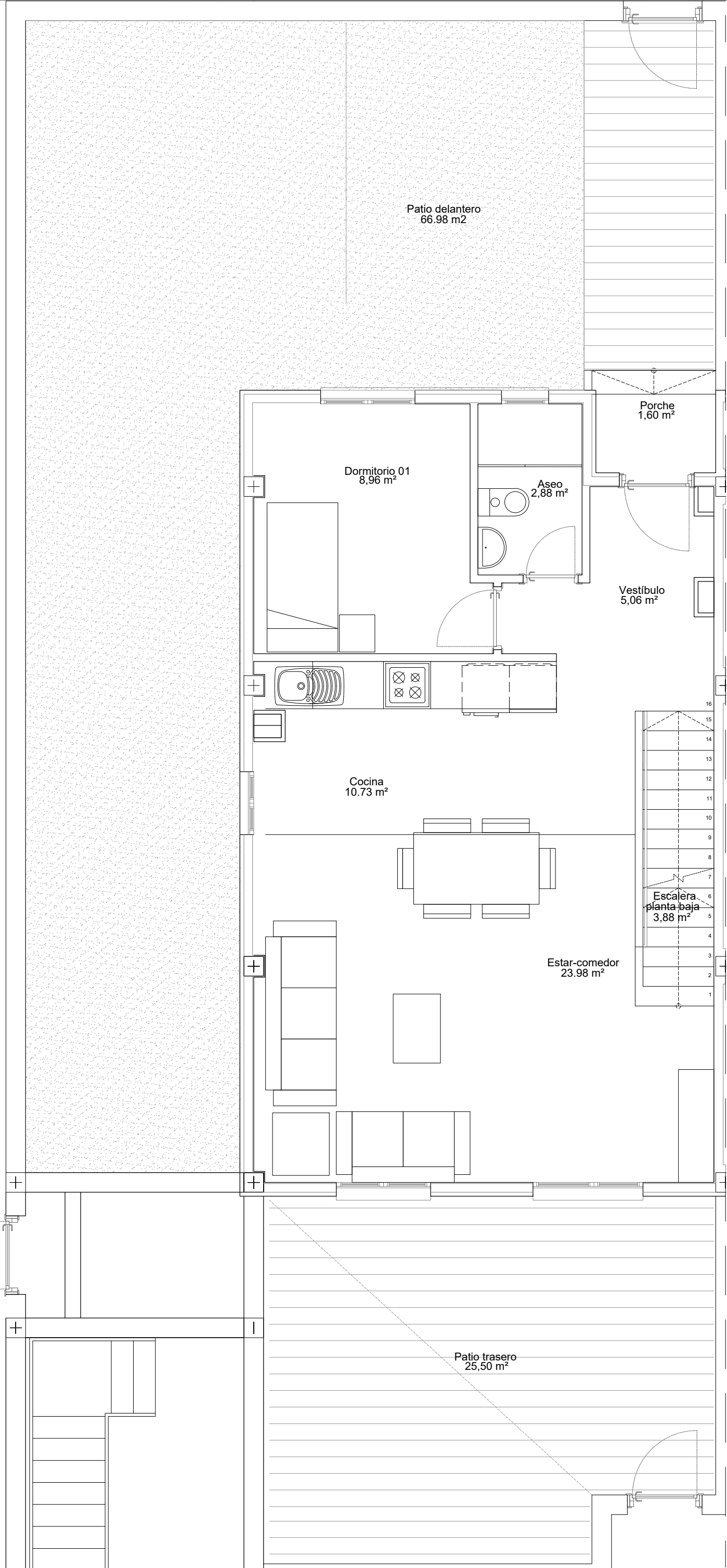
PLANTA SÓTANO



PLANTA PRIMERA



PLANTA BAJA



CUADRO DE SUPERFICIES	VIVIENDA
	ESQUINA A.2
	Nº: 01
PLANTA SÓTANO	
ACCESO SÓTANO	1,05
ESCALERA PLANTA SÓTANO	4,43
*APARCAMIENTO	54,38
TRASTERO	7,00
SUP. ÚTIL PS	66,86
SUP. CONST. PS	73,50
PLANTA BAJA	
ASEO	2,46
COCINA	10,44
ESCALERA PLANTA BAJA	3,88
ESTAR-COMEDOR	22,95
DORMITORIO 01	8,20
VESTÍBULO	5,08
SUP. ÚTIL PB	53,01
SUP. CONST. PB	61,03
PLANTA PRIMERA	
BAÑO 01	4,56
BAÑO 02	3,12
DISTRIBUIDOR	3,52
DORMITORIO 02	11,91
DORMITORIO 03	10,89
DORMITORIO 04	9,90
SUP. ÚTIL P1	43,90
SUP. CONST. P1	53,39
SUP. ÚTIL	163,77
SUP. CONSTRUIDA	187,92
SUP. CONST. SOBRE RASANTE	114,42
SUP. EXTERIORES	
FONDO PARCELA	
PATIO TRASERO	25,15
FRENTE PARCELA	
PATIO DELANTERO	67,54
PORCHE	1,60
PLANTA PRIMERA	
TERRAZA DELANTERA	3,78
TOTAL SUP. ÚTILES EXTERIORES	98,07
* Superficie no computable a efectos de área útil en la vivienda	

Proyecto Básico y Ejecución: 26 Viviendas Unifamiliares en Hilara.

PLAN PARCIAL SECTOR SAU R2/AR2. PARCELA 5. RU-A04 Coria del Río - Sevilla.

PLANO: VIVIENDA ESQUINA A.2: PLANTAS / Viv. Nº 1

PROYECT
URQUIGENIA
Plaza de España, 10, 4º E. CP 21610
San Juan del Puerto (Huelva)
Tel-fax: 959 70 75 75
urquigenia@urquigenia.es

Técnicos redactores:
Juan Nicolás Báñez García
Arquitecto Nº 479 C.O.A.H.

Luis Alfonso Juli Daza
Arquitecto Nº 4434 C.O.A.S.

Exp: 2022.02.COR

Fecha: Noviembre-2024

Promotor:
ROBIJA GESTION S.L.

Escala: 1/50

4.3.1